

水のマエザワがお届けしたいもの

全てのプレーヤーの方に満足していただけるラウンドを提供したい —
 ゴルフ場運営に携わる皆様の想いを実現するため
 私たち「水のマエザワ」が
 「上水道関連製品」「下水道関連製品」「環境機器関連製品」の
 設計・開発で永年にわたって培ってきたノウハウで
 コース周り、そしてクラブハウスなど施設における
 給排水設備のメンテナンスをバックアップしてまいります。

「満足を形に変えてお届けしていく」
 それが私たちマエザワのプライドです。



目次

コースメンテナンス 関連製品

バンカーの水はけ改善に

- バンカー排水用雨水貯留浸透槽
「レインキューブ」……………P3・P4

フェアウェイやグリーン周辺の散水装置に

- 樹脂製ボックスシリーズ
●電磁弁ボックス / 散水栓ボックス… P5
- バルブボックス…………… P6
- 水栓柱…………… P7
- 水栓パン…………… P8

スプリンクラー関連製品

- HI一方伸縮製品…………… P9
- スプリンクラー保護リング…………… P10

パイプライン更新時や緊急補修時に

- 樹脂製バルブ「ビニベン・ゲート」、
離脱防止金具「VPストッパー」……………P11
- 補修用バルブ…………… P12
- HI伸縮継手…………… P13
- TS・HI継手 / HI透明継手…………… P14

池の水質改善に

- 水すましミニ……………P15・P16

井戸周辺に

- FRP蓋……………P17・P18

施設メンテナンス （クラブハウス・コース売店）関連製品

汚水、雨水管路向け製品

- ビニマス / 雨水マス……………P19

コース、売店トイレの水洗化に

- 小型合併浄化槽……………P20

クラブハウスの水洗化に

- 合併浄化槽…………… P20

レストランの厨房等に

- グリーンストラップ / KAGO マス
セパレップ…………… P21・P22

本カタログは各製品をダイジェストで紹介しています。詳しくはHPをご覧ください。

[マエザワ](#)

[検索](#)

バンカー排水用雨水貯留浸透槽 レインキューブ

バンカーの水はけにお困りではありませんか？



雨水貯留浸透ユニット
SUMCシリーズ

レインキューブの特徴

利点

- ①軽量コンパクト
- ②碎石の2倍以上の空隙率

形状

正方形、長方形、L字型など
※自由に設計可能

設計荷重

T-2(乗用車程度)

高さ

300H or 600H(組立式)

1ブロック

約300mm×約300mm
透水シート付

出荷

3×4ブロック(615H)までは工場組立(透水シート付)

※バンカー埋設用には上部流入マスは付属していません。



実際の埋設状況

⚠️ 施工時の注意

- 工場組立品をご使用いただければ掘って埋めるだけです。(外部業者に工事依頼不要です)
- レインキューブ上部には新しいバンカー砂を200~250mm程度被せて下さい。
- レインキューブ周辺に碎石をいれるかどうかは現地の状況に応じてご対応下さい。

バンカー排水用レインキューブ品揃え

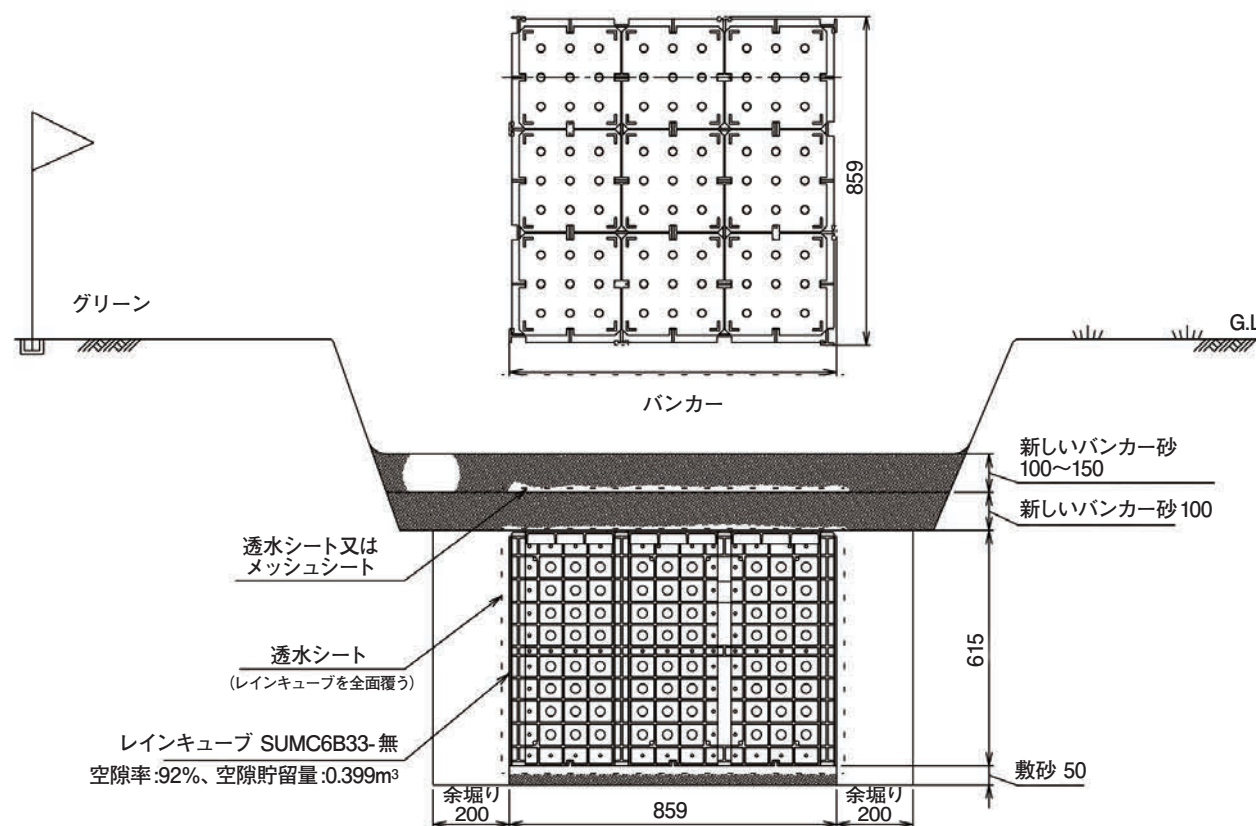
	容量 (m³)	空隙率 (%)	品番	寸法 (mm)	重量 (kg)	
1	0.181	90	SUMC6B22 無	575×575×615H	20	工場 組立出荷
2	0.186	90	SUMC6B14 無	305×1,115×615H	21	
3	0.232	90	SUMC6B15 無	305×1,385×615H	25	
4	0.267	90	SUMC6B23 無	575×845×615H	28	
5	0.399	92	SUMC6B33 無	859×859×615H	40	
6	0.522	91	SUMC6B34 無	845×1,115×615H	51	
7	0.69	91	SUMC6B44 無	1,115×1,115×615H	66	現地組立 (部品出荷)
8	0.858	91	SUMC6B45 無	1,115×1,655×615H	81	
9	1.026	91	SUMC6B46 無	1,115×1,385×615H	96	



本製品はリサイクル材を使用しています。



ゴルフ場 バンカー向け レインキューブ施工図



- ※余堀り、各々200程度みて下さい。
- ※状況に応じてレインキューブ周囲及び底部に基礎碎石を入れて下さい。
- ※レインキューブにかぶせる砂の厚さは現地の状況に応じてご調整下さい。

ゴルフ場 バンカー・フェアウェイの 排水改善

ゴルフ場のバンカーやフェアウェイで、ゲリラ豪雨や経年変化による浸透管目詰まりで水たまりができ、排水に苦慮するケースに対し、バンカー等の地下にレインキューブを埋め込み、水たまりを解消させるという工法が広まってきています。



1. バンカー砂を除去し、掘り進める



2. 位置決め
上部の透水シートは作業の邪魔なので外しています。



3. 碎石を周囲に入れ込みバンカー砂との境目まで埋戻し

未施工の右バンカーと、今回の左バンカー両方に放水し、浸透具合を比較しました。
※消化栓並みのホースで3分間放水(約200リットル)



先に放水した未施工の右バンカー。大きな水たまりが発生しています。

品番の読み方	SUMC	6	L	2	3	-	150	ソコツキ
	[雨水貯留浸透ユニット]	[本体高さ] 3:300mm 6:600mm]	[形状] B:四角 L:曲]	[短手側]	[長手側]		[マス口径] ø150 ø200]	[底板] ソコツキ:有 無表示:無]

●全て透水シートを巻いた状態で出荷いたします。●「標準品」以外の組み合わせは、特注対応になります。詳しくはお問い合わせください。Mコードは当社製品お申し込み番号です。製品の発注、図面の請求にご利用ください。

電磁弁ボックス

電磁弁を保護するボックスです。
幅広いラインナップを取り揃えています。



MB-20RN

品番	Mコード
MB-20RN 電磁弁 (H150×W450×D322)	20156
MB-25RN 電磁弁 (H200×W570×D346)	20345

Point

耐荷重・耐衝撃性に優れています。

素材は、耐荷重・耐衝撃性に優れたPVC・FRP・ABS樹脂を採用。静荷重試験・落球衝撃試験などを実施し、その強度は実証済みです。

Point

耐食性に優れています。

オール樹脂製のため、サビや腐食の心配がありません。また耐薬品性にも優れています。

Point

耐候性・耐久性に優れています。

温度変化に対しても材質劣化が少ないので、全国どこでも安心してご利用いただけます。

Point

幅広いバリエーション。

ボックス内部の配管条件や設置場所、使用条件など、様々な条件に対応が可能なように、各機種を取りそろえています。

Point

軽量で、取扱いや施工性に優れています。

オール樹脂製で極めて軽く、運搬・設置などの取扱いがラクに行えます。

Point

側圧・土圧に強い構造です。

受枠部袋リブ構造、本体リブ構造設計で、側圧や土圧に強く、ボックス内の電磁弁を保護します。

散水栓ボックス

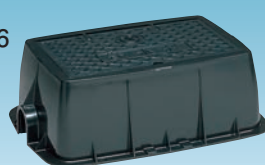
樹脂製なので錆びず、丈夫で軽量です。

MS-5



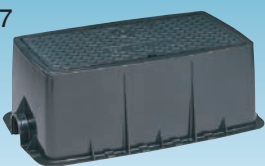
H175×W380×D260

MS-6



H150×W450×D322

MS-7



H200×W570×D346

MS-300



H300×φ277

■ブルー蓋もご用意しております。

散水栓ボックス MS-5/MS-6/MS-7 については、ブルー蓋もご用意しております。
(対応品番: MS-5B/MS-6B/MS-7B)

品番	梱包数	設計価格	Mコード
MS-5	6	¥3,850	13721
MS-6	6	¥5,500	13726
MS-7	6	¥9,600	13732
MS-300	5	¥6,600	13745

バルブボックス

景観を損なわず
バルブを保護します。

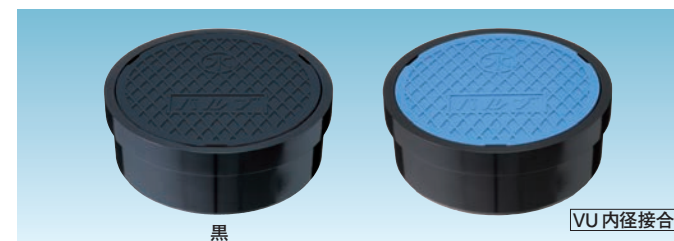


黒

みかげ



VU・VPパイプ外径接合



黒

VU内径接合



鋳鉄製



VU内径接合

品番	梱包数	設計価格	Mコード
SSV 100B	20×2	¥1,050	13447
SSV 100B みかげ	20×2	¥1,250	13468
SSV 100B 黒	20	¥1,050	13463
SSV 125B	12	¥1,750	13453
SSV 125B 黒	12	¥1,750	13519
SSV 150B	10	¥2,200	13511
SSV 150B 黒	10	¥2,200	13459

品番	梱包数	設計価格	Mコード
SSV 200C	8	¥4,900	13501

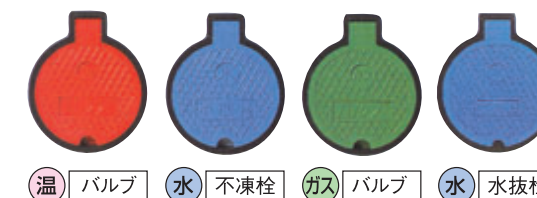
品番	梱包数	設計価格	Mコード
SSV 150E	16	¥2,200	13692
SSV 150E 黒	16	¥2,200	13775

品番	梱包数	設計価格	Mコード
VBL 100	20	¥1,050	13508

品番	梱包数	設計価格	Mコード
SSVD 150E	8	¥4,100	13773
SSVD 150E 鎖	8	¥4,700	13774

■受注生産品 納期・ロットはお問い合わせください。

■SSV-100B/125B/150Bには下記表示のカラー蓋もご用意しました。



温 バルブ 水 不凍栓 ガス バルブ 水 水抜栓

■SSV-100/125には下記表示のカラー蓋もご用意しました。



水 不凍栓 ガス シャ断弁 水 止湯栓

※その他ご要望があればご相談ください。

掲載された製品以外にも幅広いラインナップを取り揃えています。

水栓柱・水栓パン

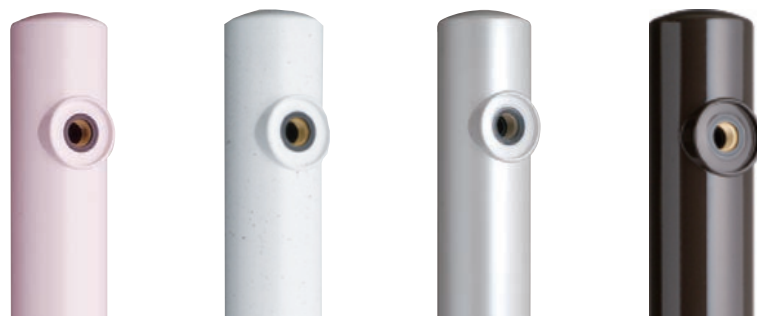
「水のある環境」をハイクオリティに演出します。



カラー水栓柱とデザインパンの施工例

注：水栓金具は付いておりません。

■ カラー水栓柱ラインナップ



ピンク みかげ パール 柿茶

品番	梱包数	設計価格	Mコード
HI-16MU80×900 ピンク水協	1	¥32,000	14581
HI-16MU80×900 みかげ水協	1	¥32,000	14582
HI-16MU80×900 パール水協	1	¥32,000	14583
HI-16MU80×900 柿茶 水協	1	¥32,000	14584

材質：硬質発泡ウレタン

■ デザインパン (ハート形)



ピンク みかげ パール 柿茶

品番	梱包数	設計価格	Mコード
ハート形 550 ピンク	1	¥22,000	14691
ハート形 550 みかげ	1	¥22,000	14692
ハート形 550 パール	1	¥22,000	14693
ハート形 550 柿茶	1	¥22,000	14694

材質：硬質発泡ウレタン

■ デザインパン (長丸形)



ピンク みかげ パール 柿茶

品番	梱包数	設計価格	Mコード
長丸形 550 ピンク	1	¥32,000	14695
長丸形 550 みかげ	1	¥32,000	14696
長丸形 550 パール	1	¥32,000	14697
長丸形 550 柿茶	1	¥32,000	14698

材質：硬質発泡ウレタン

■ 丸形アルミ水栓柱



シャンパン シルバー

品番	梱包数	設計価格	Mコード
HI-16×960 シャンパン	1	¥7,000	14179
HI-16×960 シルバー	1	¥7,000	14180

材質：硬質発泡ウレタン

注：水栓金具は付いておりません。

詳しくは [マエザワ](#) [検索](#)

ティーグラウンドや売店周辺に調和する 木目調の水栓パン・水栓柱が登場。

■ 木調水栓パン

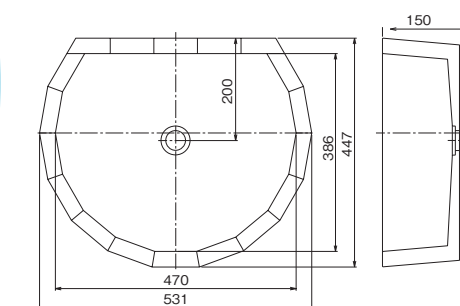


木調水栓柱とデザインパンの施工例

注：水栓金具は付いておりません。

木桶の風合いを忠実に再現した外観デザインは、周囲の環境に調和します。樹脂製を採用しているため軽量で運搬や施工作業を簡単におこなうことができます。「木調水栓柱」との組み合わせで落ち着いた洗い場をつくりだすことができます。

※ハンドメイドによる塗装のため一つ一つに色の差があります。



● 取り出し仕様



横取り出し 下取り出し

品番	梱包数	設計価格	Mコード
木調水栓パン SP-UWD450DB	1	¥30,000	14621
70角 HI-1WD×900-60DB	1	¥20,000	14561
70角 HI-1WD×1200DB	1	¥22,000	14563
70角 HI-16WD×900DB	1	¥20,000	14564
70角 HI-16WD×1200DB	1	¥22,000	14565

■ 水栓柱ラインナップ

内配管は、ステンレス鋼管、塩化ビニル管(VP・HIVP)、ライニング鋼管(VA・VB)、ポリエチレン管の各種あり、管の特性、用途に応じてお選びいただけます。



ステンレスシリーズ
外筒にヘアライン仕上げのステンレス鋼を使用しています。

みかげシリーズ
都会的な家屋にマッチする、美しくお洒落な水栓柱です。

ホワイトリーシリーズ
柔らかなビュアソフトで、さまざまな外観にマッチします。

アルミシリーズ
アーバン(都会調)な家屋にマッチする、美しいお洒落な水栓柱です。

アイボリーシリーズ
アイボリーカラーの外観デザインは周囲にぴったりマッチします。

注：水栓金具は付いておりません。

● 取り出し仕様



下取り出し

バルブソケット接合

袋ナット(TSユニオン)接合

● 配管

- 水道用塩ビ管
- ライニング鋼管(黒管・白管)
- ステンレス鋼管

掲載された製品以外にも幅広いラインナップを取り揃えています。